



SonicWALL SSL-VPN-Serie

SECURE REMOTE ACCESS

Benutzerfreundlicher, kostengünstiger und sicherer Remote-Zugriff ohne Client

- **Nahtlose Integration mit nahezu allen Firewalls**
- **Konnektivität ohne Clients**
- **Uneingeschränkte Anzahl gleichzeitiger Tunnelverbindungen**
- **NetExtender-Technologie**
- **Gezielte Kontrolle bei der Regelkonfiguration**
- **Personalisiertes Portal**
- **Erweiterte Sicherheit auf allen Netzwerkebenen in einer SonicWALL-Umgebung**
- **Zwei-Faktor-Authentifizierung ohne Token**
- **Kontextsensitive Hilfe**

Mit der wachsenden Bedeutung mobiler Arbeitsplätze wird es für Unternehmen immer wichtiger, Mitarbeitern einen sicheren Remote-Zugriff auf Netzwerkressourcen wie Dateien, E-Mail, Intranet-Seiten und Anwendungen zur Verfügung zu stellen. SonicWALL® bietet jetzt mit der SSL-VPN-Serie eine Lösung für Netzwerke jeder Größe, die sich ebenso leicht bereitstellen wie anwenden lässt. Die SonicWALL SSL-VPN-Serie erlaubt mobilen Mitarbeitern einen sicheren Remote-Zugriff auf wichtige Ressourcen und Anwendungen – und zwar zu einem Bruchteil der Kosten vergleichbarer SSL-VPN-Produkte. Während bei anderen Lösungen Lizenzen oft pro Tunnel abgerechnet werden, gibt es bei den SonicWALL SSL-VPN-Lösungen keinerlei Beschränkung hinsichtlich der gleichzeitigen Benutzertunnel. Unternehmen können so ihre Remote Access-Lösung je nach Bedarf flexibel skalieren.

Der Remote-Zugriff auf Unternehmensnetzwerke ist heute völlig unkompliziert: Mobile Mitarbeiter können sich mit einem Standard-Webbrowser an einem Web-Portal anmelden und von dort auf E-Mails, Dateien, Anwendungen und interne Websites zugreifen. Werden weitreichendere Funktionen benötigt, etwa ein nahtloser sicherer Zugriff auf proprietäre Anwendungen, Firmenserver, oder komplexe Applikationen, stellt die Appliance dem Desktop- oder Laptop-Computer einen herunterladbaren Thin-Client (NetExtender) bereit.

Funktionen und Vorteile

Nahtlose Integration mit nahezu allen Firewalls. Ermöglicht es Unternehmen, die bestehende Netzwerkinfrastruktur weiter zu nutzen, ohne zusätzliche Hardware erwerben zu müssen.

Konnektivität ohne Clients. Macht vorinstallierte VPN-Clients (Fat Clients) überflüssig. Damit erübrigt sich auch die aufwändige Installation und Aktualisierung der Clients auf einzelnen PCs.

Uneingeschränkte Anzahl gleichzeitiger Tunnelverbindungen. Lizenzen werden nicht pro Tunnel abgerechnet, was die Kosten für die Implementierung einer sicheren Remote Access-Lösung senkt und höchste Skalierbarkeit garantiert.

NetExtender-Technologie. Stellt erweiterte Funktionen wie Zugriff auf zusätzliche Ressourcen, Dienste und Anwendungen im Unternehmensnetzwerk bereit.

Gezielte Kontrolle bei der Regelkonfiguration. Mithilfe von Regeln kann der Administrator Benutzern festgelegte Anwendungen/Ressourcen zuordnen und den unberechtigten Zugriff auf bestimmte Netzwerkressourcen sperren.

Personalisiertes Portal. Dem Benutzer werden über die individuell anpassbare Web-Oberfläche nur die Ressourcen angezeigt, auf die er gemäß Unternehmensregeln zugreifen darf.

Erweiterte Sicherheit auf allen Netzwerkebenen. Hierfür sorgt die Kombination mit einer SonicWALL Internet Security Appliance, die den Verkehr mithilfe der Deep Packet Inspection-Technologie auf Sicherheitsbedrohungen wie Viren, Würmer, Trojaner und Spyware scannt.

Zwei-Faktor-Authentifizierung ohne Token. Die SSL-VPN-Appliance generiert ein einzigartiges Einmalpasswort und sendet es an das mobile Gerät oder an die E-Mail-Adresse eines Remote-Benutzers. Kombiniert mit dem Netzwerknamen und dem Passwort des Benutzers bietet die Appliance erweiterten Schutz vor Keyloggern.

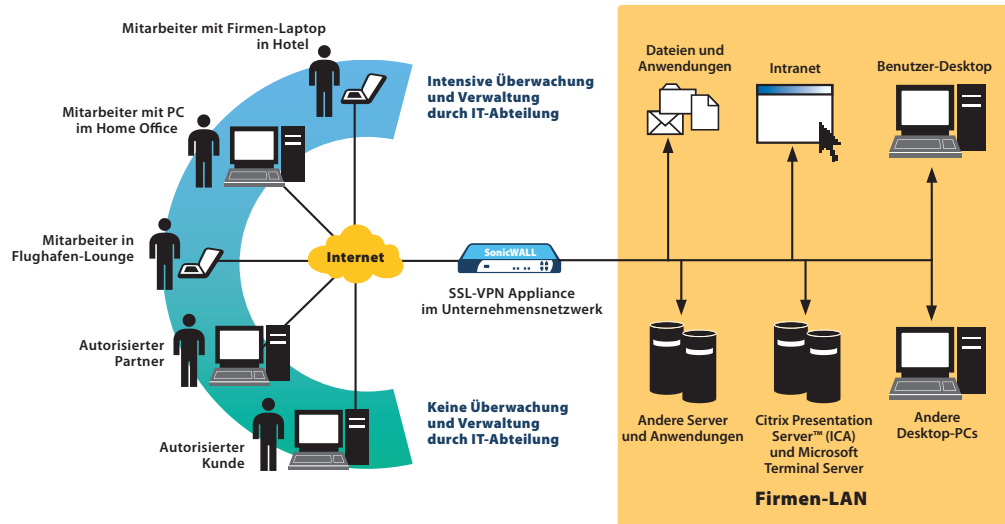
Kontextsensitive Hilfe. Steht dem Benutzer auf der webbasierten Verwaltungsoberfläche und im Endbenutzer-Portal zur Verfügung und sorgt für mehr Benutzerfreundlichkeit und Flexibilität bei der Verwaltung.

SSL-VPN: Sicherer Remote-Zugriff für sämtliche berechnigte Benutzer

Die wichtigsten Funktionen

SonicWALL SSL-VPN dehnt den sicheren Remote-Access auch auf Benutzer fremder Netzwerke und Computer aus, die nicht mehr von der IT-Abteilung Ihres Unternehmens überwacht und verwaltet werden.

Dank individueller Optionen zur Zugangssteuerung kann der Remote-Zugriff auf spezifische Ressourcen nicht nur internen Mitarbeitern, sondern auch Geschäftspartnern und Kunden ermöglicht werden.



Sicherer
Remote-Zugriff –
kostengünstig und
einfach
in der Anwendung

Auszeichnungen



(SSL-VPN 200)



(SSL-VPN 2000)

Zertifikate



(SSL-VPN 200/2000/4000)



(SSL-VPN 2000/4000)

Unkomplizierter Zugriff auf Ressourcen wann und wo immer sie benötigt werden

Über die SonicWALL SSL-VPN-Lösungen können Benutzer einfach und sicher auf eine umfangreiche Auswahl von Ressourcen im Unternehmensnetzwerk remote zugreifen, ohne dass dafür ein Client benötigt wird.

Über einen Standard-Webbrowser haben Benutzer Zugriff auf:

- Dateien und Dateisysteme (mit Unterstützung für FTP und Windows Network File Sharing)
- Webbasierte Anwendungen
- Microsoft Outlook Web Access, Lotus Domino Web Access und andere Web-Anwendungen
- HTTP- und HTTPS-Intranetsites

SonicWALL NetExtender bietet erweiterten Zugriff auf:

- E-Mail (über Clients auf dem Benutzer-Laptop, beispielsweise Microsoft Outlook oder Lotus® Notes)
- Handelsübliche und proprietäre Anwendungen
- Festgelegte Netzwerkbereiche, je nach Vergabe von Berechtigungen durch den Administrator

Flexibler Zugriff auf:

- Anwendungen auf Desktop-Computern oder auf Anwendungs-Servern
- Umfassende Steuerungsmöglichkeiten für Remote-Desktop-Computer oder Remote-Server
- Terminaldienste (RDP), VNC, Telnet und SSH
- Citrix Presentation Server™ (ICA)*

Kostengünstige Alternative zu herkömmlichen Remote-Zugriff-Lösungen

- Zugriff auf umfassende Remote-Steuerungsmöglichkeiten für Desktop-Computer; im Gegensatz zum konventionellen VNC und RDP ist keine Installation von Client-Software erforderlich

*Nur bei SSL-VPN 2000 und SSL-VPN 4000 verfügbar

Unkomplizierte Anwendung und Verwaltung

Die intuitive Web-Oberfläche der SonicWALL SSL-VPN-Lösungen vereinfacht den Remote-Zugriff und die Verwaltung von Regeln von jedem beliebigen Punkt aus. Dabei sorgt die kontextsensitive Hilfe in den Verwaltungs- und Endbenutzer-Portalen für mehr Benutzerfreundlichkeit.

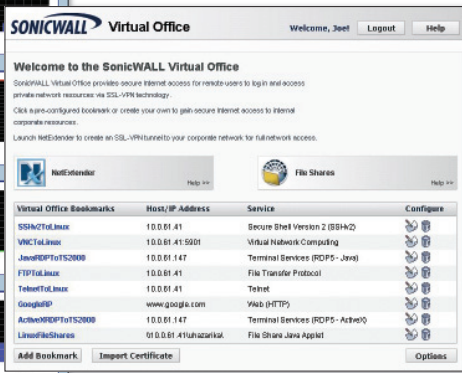
Außerdem lassen sich die Geräte der SSL-VPN-Serie global mit dem SonicWALL Global Management System (GMS) verwalten.[†]

Mit GMS können Administratoren jetzt den Status (Up/Down) jeder einzelnen SonicWALL SSL-VPN-Appliance überwachen und sich mit nur einem einzigen Klick anmelden, um auf die Verwaltungsoberfläche zuzugreifen.



Sichere benutzerfreundliche Webmanagement-Oberfläche

Die SonicWALL SSL-VPN-Lösungen bieten Netzwerkadministratoren eine unkomplizierte Implementierung und Verwaltung. Über eine anwenderfreundliche grafische Benutzeroberfläche lassen sich Appliance und Benutzerregeln einfach konfigurieren, überwachen und aktualisieren. Mithilfe individueller Optionen zur Regelkonfiguration kann außerdem der Zugriff einzelner Benutzer auf festgelegte Netzwerkressourcen präzise gesteuert werden.



Personalisiertes Portal

Remote-Benutzer benötigen lediglich einen Standard-Browser, um das personalisierte Web-Portal aufzurufen. Hierzu wird im Browser eine bestimmte URL eingegeben. Im SSL-VPN-Portal werden dann von vornherein nur die Ressourcen angezeigt, auf die der jeweilige Benutzer aufgrund der Unternehmensregeln zugreifen darf.

GMS-Verwaltung

Die SSL-VPN-Appliance lässt sich jetzt so konfigurieren, dass sie Heartbeat- und Syslog-Meldungen an ein bestimmtes SonicWALL Global Management System (GMS 4.0 oder höher) sendet.[†]

Mit GMS lassen sich mehrere SSL-VPN-Appliances zentral verwalten. Der Administrator kann dabei mit einem einzigen Mausklick von der GMS-Oberfläche auf die Verwaltungsoberfläche der SSL-VPN-Appliances zugreifen.

[†]Separat zu kaufen

Nahtlose Integration mit nahezu allen Firewalls

Kombination mit Firewalls anderer Anbieter

Die SonicWALL SSL-VPN Appliances lassen sich nahtlos in jede beliebige Netzwerktopologie einbinden und als sichere Remote Access-Lösung mit Firewalls anderer Anbieter kombinieren. Auf diese Weise können IT-Administratoren die bestehende Netzwerkinfrastruktur weiter nutzen, ohne zusätzliche Hardware bereitstellen zu müssen.

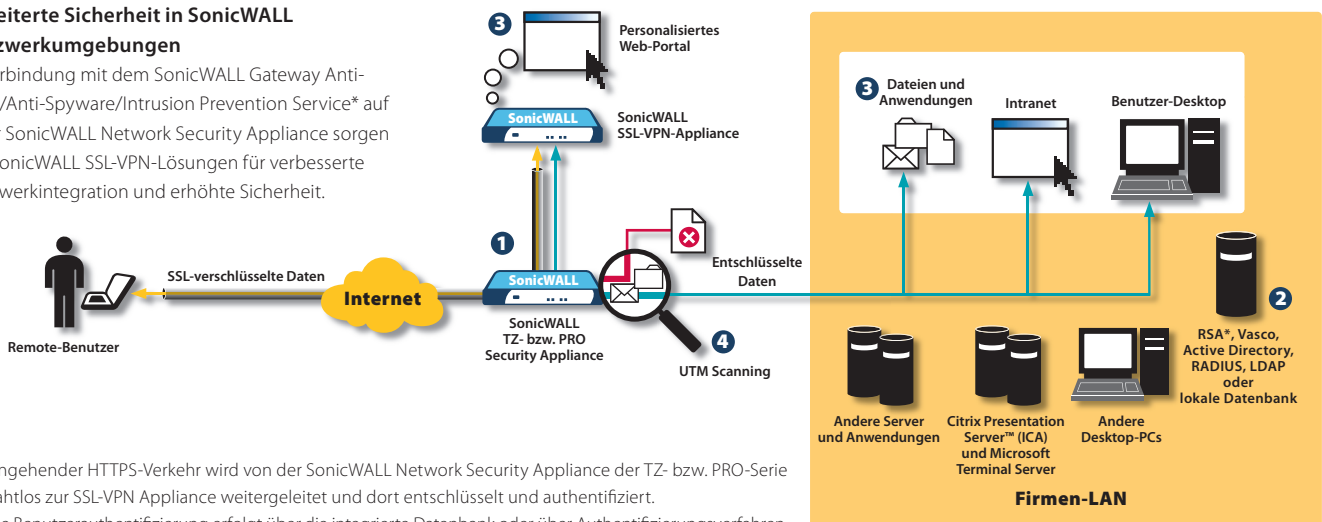
Erweiterte Sicherheit in SonicWALL Netzwerkumgebungen

In Verbindung mit dem SonicWALL Gateway Anti-Virus/Anti-Spyware/Intrusion Prevention Service[®] auf einer SonicWALL Network Security Appliance sorgen die SonicWALL SSL-VPN-Lösungen für verbesserte Netzwerkintegration und erhöhte Sicherheit.

Endpoint Security Enforcement

Werden SonicWALL NetExtender, Network Anti-Virus und Anti-Spyware[†] auf verwalteten PCs bereitgestellt, können Regeln konfiguriert werden, die nur solchen Computern den Zugriff auf das Netzwerk erlauben, bei denen die neuesten Antiviren- und Anti-Spyware-Programme installiert und aktiviert sind.

[†]Separat zu kaufen



1. Eingehender HTTPS-Verkehr wird von der SonicWALL Network Security Appliance der TZ- bzw. PRO-Serie nahtlos zur SSL-VPN Appliance weitergeleitet und dort entschlüsselt und authentifiziert.
2. Die Benutzerauthentifizierung erfolgt über die integrierte Datenbank oder über Authentifizierungsverfahren von Drittanbietern (z.B. RSA[®], Vasco, RADIUS, LDAP, Microsoft Active Directory oder Windows NT Domain).
3. Über ein personalisiertes Web-Portal erhält der Benutzer Zugriff auf diejenigen Ressourcen, die er gemäß Unternehmensregeln nutzen darf.
4. Der Verkehr wird zur Network Security Appliance der TZ- bzw. PRO-Serie zurückgeleitet und von der SonicWALL Unified Threat Management-Lösung umfassend auf Viren, Würmer, Trojaner, Spyware und andere komplexe Bedrohungen untersucht.

^{*}Nur bei SSL-VPN 2000 und SSL-VPN 4000 verfügbar

Technische Daten

SonicWALL SSL-VPN Serie

Leistung

SSL-VPN 200	Empfohlen für Unternehmen mit bis zu 50 Mitarbeitern
Gleichzeitige User-Lizenzen:	Unlimitiert
Empfohlene Anzahl gleichzeitiger Benutzer:	10
SSL-VPN 2000	Empfohlen für Unternehmen mit bis zu 500 Mitarbeitern
Gleichzeitige User-Lizenzen:	Unlimitiert
Empfohlene Anzahl gleichzeitiger Benutzer:	50
SSL-VPN 4000	Empfohlen für Unternehmen mit mindestens 500 Mitarbeitern
Gleichzeitige User-Lizenzen:	Unlimitiert
Empfohlene Anzahl gleichzeitiger Benutzer:	200

Die wichtigsten Funktionen

Unterstützte Anwendungen	Proxy Citrix (ICA)*, HTTP, HTTPS, FTP, SSH, Telnet, RDP, VNC, Windows* File Sharing (Windows SMB/CIFS) NetExtender Sämtliche TCP/IP-basierte Anwendungen: ICMP, VoIP, IMAP, POP, SMTP, etc.
Verschlüsselung	DES (128), 3DES (128, 256), AES (128, 192, 256), ARC4 (128), MD5, SHA-1
Authentifizierung	RSA*, Vasco, Einmalpasswörter, interne Benutzerdatenbank, RADIUS, LDAP, Microsoft Active Directory, Windows NT Domain
Unterstützung mehrerer Domänen	Ja
Individuelle Zugangssteuerung	Auf Benutzer-, Benutzergruppen- und Netzwerkressourcenebene
Sitzungssicherheit	Timeout von inaktiven Sitzungen verhindert die unberechtigte Nutzung dieser Sitzungen.
Zertifikate	Server Eigensigniert mit editierbarem Common Name bzw. Übernahme von Fremdanbietern Client Unterstützung optionaler Client-Zertifikate*
Cache Cleaner	Optional. Nach Abmelden des Benutzers werden sämtliche über den SSL-Tunnel heruntergeladenen Dateien, Cookies und URLs aus dem Cache des Remote-Computers gelöscht.
Unterstützte Betriebssysteme auf Client-PCs	Proxy Alle Betriebssysteme NetExtender Windows 2000, 2003, XP, Vista
Unterstützte Webbrowser	Microsoft Internet Explorer, Firefox, Mozilla
Personalisiertes Portal	Dem Remote-Benutzer werden nur die Ressourcen angezeigt, die vom Administrator gemäß Unternehmensregeln freigegeben wurden.
Verwaltung	Web-Oberfläche (HTTP, HTTPS), Senden von Syslog- und Heartbeat-Meldungen an GMS (4.0 oder höher)
Nutzungskontrolle	Grafische Anzeige der Speicher-, CPU und Bandbreitennutzung* sowie der Benutzer
Logging	Detailliertes Logging in benutzerfreundlichem Format, E-Mail-Alarmfunktion mit Syslog-Unterstützung
Single-Arm-Modus	Ja

Hardware

Verstärkte Security Appliance	SSL-VPN 200	Ja
	SSL-VPN 2000	Ja
	SSL-VPN 4000	Ja
Hardwarebeschleunigte Verschlüsselung	SSL-VPN 200	Ja
	SSL-VPN 2000	Ja
	SSL-VPN 4000	Ja
Schnittstellen	SSL-VPN 200	(5) 10/100 Ethernet
	SSL-VPN 2000	(4) 10/100 Ethernet, (1) serieller Anschluss
	SSL-VPN 4000	(6) 10/100 Ethernet, (1) serieller Anschluss
Prozessoren	SSL-VPN 200	SonicWALL Security-Prozessor, Verschlüsselungsbeschleunigung
	SSL-VPN 2000	x86-Hauptprozessor, Verschlüsselungsbeschleunigung
	SSL-VPN 4000	P4 Celeron-Hauptprozessor, Verschlüsselungsbeschleunigung
Speicher (RAM)	SSL-VPN 200	128 MB
	SSL-VPN 2000	512 MB
	SSL-VPN 4000	1 GB
Flash-Speicher	SSL-VPN 200	16 MB
	SSL-VPN 2000	128 MB
	SSL-VPN 4000	128 MB
Stromversorgung	SSL-VPN 200	20 W, 12 VDC, 1,66 A
	SSL-VPN 2000	Intern
	SSL-VPN 4000	Intern
Leistungsaufnahme (max.)	SSL-VPN 200	10,4 W
	SSL-VPN 2000	48 W
	SSL-VPN 4000	108 W
Wärmeabgabe	SSL-VPN 200	35,6 BTU
	SSL-VPN 2000	163,7 BTU
	SSL-VPN 4000	368,3 BTU
Abmessungen	SSL-VPN 200	18,9 x 11,6 x 2,7 cm
	SSL-VPN 2000	43,2 x 25,4 x 4,5 cm
	SSL-VPN 4000	43,2 x 33,7 x 4,5 cm
Gewicht	SSL-VPN 200	1,36 kg
	SSL-VPN 2000	6,71 kg
	SSL-VPN 4000	8,39 kg
Erfüllt folgende Standards/Normen		FCC Class A, ICES Class A, CE, G-Tick, VCCI Class A, MIC, NOM, UL, cUL, TÜV/GS, CB
Umgebungstemperatur		5-40 °C Luftfeuchtigkeit 10-90% nicht kondensierend
MTBF	SSL-VPN 200	9 Jahre
	SSL-VPN 2000	11,2 Jahre
	SSL-VPN 4000	9,2 Jahre

*Nur bei der SSL-VPN 2000 und SSL-VPN 4000 verfügbar



SonicWALL SSL-VPN 200 (International) 01-SSC-5947

SonicWALL Dynamic Support 8/5 (1 Jahr) 01-SSC-5642

SonicWALL Dynamic Support 8/5 (2 Jahre) 01-SSC-6244

SonicWALL Dynamic Support 8/5 (3 Jahre) 01-SSC-6245

SonicWALL Dynamic Support 24/7 (1 Jahr) 01-SSC-5643

SonicWALL Dynamic Support 24/7 (2 Jahre) 01-SSC-6246

SonicWALL Dynamic Support 24/7 (3 Jahre) 01-SSC-6247



SonicWALL SSL-VPN 2000 (International) 01-SSC-5953

SonicWALL Dynamic Support 8/5 (1 Jahr) 01-SSC-5646

SonicWALL Dynamic Support 8/5 (2 Jahre) 01-SSC-6236

SonicWALL Dynamic Support 8/5 (3 Jahre) 01-SSC-6237

SonicWALL Dynamic Support 24/7 (1 Jahr) 01-SSC-5647

SonicWALL Dynamic Support 24/7 (2 Jahre) 01-SSC-6238

SonicWALL Dynamic Support 24/7 (3 Jahre) 01-SSC-6239



SonicWALL SSL-VPN 4000 (International) 01-SSC-5961

SonicWALL Dynamic Support 8/5 (1 Jahr) 01-SSC-6248

SonicWALL Dynamic Support 8/5 (2 Jahre) 01-SSC-6249

SonicWALL Dynamic Support 8/5 (3 Jahre) 01-SSC-6250

SonicWALL Dynamic Support 24/7 (1 Jahr) 01-SSC-6251

SonicWALL Dynamic Support 24/7 (2 Jahre) 01-SSC-6252

SonicWALL Dynamic Support 24/7 (3 Jahre) 01-SSC-6253

Security-Mehrwertdienste von SonicWALL

Die SonicWALL SSL-VPN-Lösungen lassen sich nahtlos mit beinahe jeder Firewall integrieren. Bei Einsatz der SSL-VPN Appliance in Kombination mit einer SonicWALL Network Security Appliance wird der Verkehr umfassend auf contentbasierte Bedrohungen wie Viren, Spyware und Trojaner untersucht, bevor er an sein Ziel im Netzwerk weitergeleitet wird.

Ausführlichere Informationen zu Sicherheitslösungen von SonicWALL, einschließlich Gateway Anti-Virus/Anti-Spyware/Intrusion Prevention und Content Filtering, finden Sie unter <http://www.sonicwall.com/de>.

SonicWALL Deutschland

Tel.: +49 89 4545 946

www.sonicwall.de

SonicWALL Schweiz

Tel.: +41 44 810 31 35

www.sonicwall.ch

SonicWALL Österreich

Tel.: +41 44 810 31 35

www.sonicwall.at

