



SonicWALL PRO-Serie

NETWORK SECURITY

Dynamische und multifunktionale Network Security-Appliances

IT-Netzwerke sorgen nicht nur für den reibungslosen Austausch von Informationen – sie bilden gleichzeitig die Grundlage für produktives Arbeiten in Unternehmen und Organisationen. Ihre größte Schwachstelle sind dabei die ständig neuen Sicherheitsbedrohungen, die sich auf die Performance, Kommunikation und Zuverlässigkeit auswirken können. Vor allem in verteilten Topologien stellt die Abwehr von externen und internen Angriffen eine enorme Herausforderung dar. Punktuelle Produkte bieten zwar zusätzliche Sicherheit, sind aber kostspielig, schwer zu verwalten und ineffizient, wenn es darum geht, Unternehmen vor Mischangriffen oder dem internen Missbrauch von Netzwerkressourcen zu schützen.

Mit der PRO-Serie von SonicWALL® gehören diese Probleme der Vergangenheit an: Die PRO-Appliances vereinen mehrere Netzwerk- und Sicherheitsfunktionen wie z. B. Deep Packet Inspection-Firewall, IPsec VPN, Anti-Virus, Anti-Spyware, Intrusion Prevention und Web Content Filtering in einer einzigen Lösung, die leicht zu verwalten und zu implementieren ist. Die PRO-Serie basiert auf einer dynamisch aktualisierbaren Plattform und bietet dank automatischer Updates effektiven Schutz (Zero Day Protection) vor Netzwerkbedrohungen und unerwünschten Anwendungen. Ihre hohe Zuverlässigkeit und die erweiterten Netzwerkfunktionen machen die PRO-Serie zur optimalen Lösung für geschäftskritische Netzwerke. Alle Appliances der PRO-Serie sind mit dem leistungsstarken Betriebssystem SonicOS von SonicWALL ausgestattet, das eine regelbasierte Firewall-Verwaltung für komplexe Netzwerkinfrastrukturen sowie eine umfassende Überwachung des Netzwerkverkehrs und der Nutzung von Anwendungen ermöglicht. Die Appliances der PRO-Serie bieten kleinen und großen Organisationen (z. B. Firmenzentralen, Niederlassungen, Rechenzentren) ein hervorragendes Preis-Leistungsverhältnis.

Mit den sechs Modellen der PRO-Serie – PRO 1260, 2040, 3060, 4060, 4100 und 5060 – deckt SonicWALL die Netzwerk-Sicherheitsanforderungen von Unternehmen jeder Größenordnung ab.

Funktionen und Vorteile

Leistungsstarke Reassembly-Free Deep Packet Inspection Engine. Eliminiert Sicherheitsbedrohungen unabhängig von Dateigröße und Anzahl der gleichzeitigen Verbindungen und bietet so größtmögliche Skalierbarkeit.

Gateway Anti-Virus, Anti-Spyware, Anti-Spam und Intrusion Prevention in Echtzeit. Schützt das Netzwerk vor ständig neuen Bedrohungen wie Viren, Spyware, Würmern, Trojanern, Phishing-Angriffen und Software-Schwachstellen wie beispielsweise Pufferüberläufen.

Innovative SonicWALL Clean VPN™ Deep Packet Inspection-Architektur. Scant Verbindungen von mobilen Benutzern sowie Datenverkehr von Niederlassungen auf Malware, so dass Sicherheits-schwachstellen und böswilliger Code nicht über Remote-Verbindungen in das Netzwerk gelangen.

Umfassende Anwendungssteuerung. Ermöglicht Administratoren das Sperren von privatem Datenverkehr, etwa über Peer-to-Peer- und Instant Messaging-Anwendungen.

Hochverfügbarkeitsfunktionen mit Stateful Failover und integrierter Lastverteilung. Sorgen für maximale Netzwerkbandbreite und gewährleisten einen hochverfügbaren, unterbrechungsfreien Zugang zu wichtigen Ressourcen.

Standardbasiertes VoIP (Voice over IP). Bietet umfassenden Schutz für die gesamte VoIP-Infrastruktur, von den Kommunikationseinrichtungen bis hin zu VoIP-fähigen Geräten wie SIP-Proxies, H.323-Gatekeepern und Call-Servern.

Sicherheitsdienste für verteilte WLAN-Infrastrukturen. Die Appliance fungiert hierbei als Secure Wireless Switch und Controller. Sie erkennt und konfiguriert SonicPoints™ für einen sicheren Remote-Zugang in verteilten Netzwerkumgebungen.

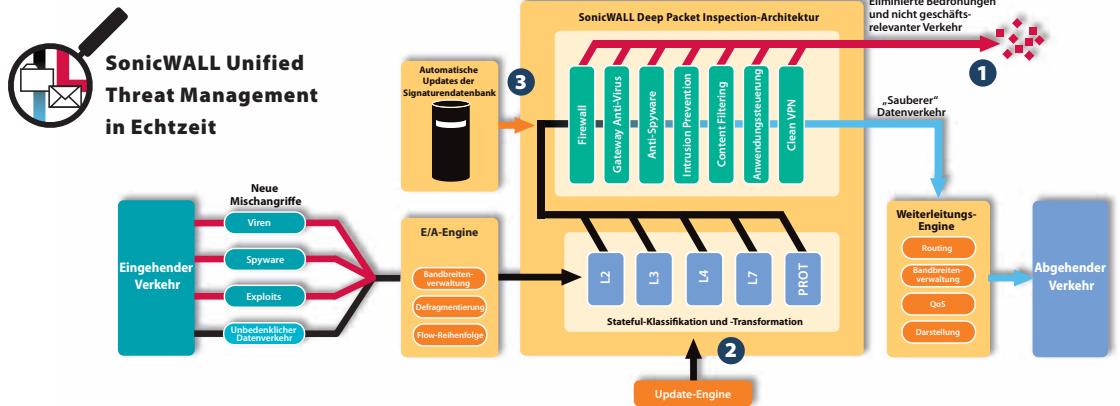
Integrierte QoS-Funktionen. Gewährleisten dank 802.1p sowie DSCP (DiffServ Code Point) Class-of-Service-Kennungen eine leistungsfähige und flexible Bandbreitenverwaltung für VoIP, Multimedia und geschäftskritische Anwendungen.

Erweiterte Sicherheits- und Netzwerkfunktionen. Umfassen 802.1q VLANs, Enterprise Routing Support, WAN/WAN-Failover, zonen- und objektbasierte Verwaltung, ein- und ausgehende Lastverteilung und erweiterte NAT-Modi. Damit sind eine gezielte und flexible Konfiguration sowie ein umfassender Netzwerkschutz gewährleistet.

SONICWALL®

- **Leistungsstarke Reassembly-Free Deep Packet Inspection Engine**
- **Gateway Anti-Virus, Anti-Spyware, Anti-Spam und Intrusion Prevention in Echtzeit**
- **Innovative SonicWALL Clean VPN™-Technologie**
- **Umfassende Anwendungssteuerung**
- **Hochverfügbarkeitsfunktionen mit Stateful Failover und integrierter Lastverteilung**
- **Standardbasiertes VoIP (Voice over IP)**
- **Sicherheitsdienste für verteilte WLAN-Infrastrukturen**
- **Integrierte QoS-Funktionen**
- **Erweiterte Sicherheits- und Netzwerkfunktionen**

Umfassende und integrierte „Best-in-Class“-Netzwerksicherheit



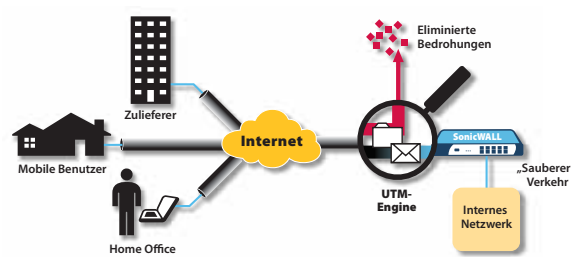
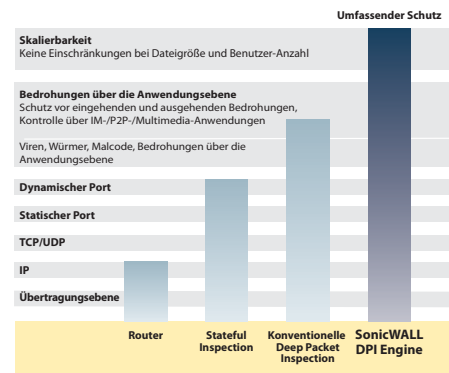
- 1 Die Deep Packet Inspection-Architektur in SonicOS überprüft den Datenverkehr, um Gefährdungen wie Viren, Würmer, Trojaner, Spyware, Phishing-Angriffe, Internetmissbrauch und sonstige Sicherheitsbedrohungen auszuschalten.
- 2 Die skalierbare Lösung scannt den Verkehr beim Durchlaufen der Engine in Echtzeit, ohne Daten zwischenspeichern zu müssen. Dadurch können Sicherheitsbedrohungen unabhängig von der

Dateigröße und der Anzahl gleichzeitiger Verbindungen verzögerungsfrei erkannt und eliminiert werden. Keine andere Lösung bietet ein derartiges Maß an Skalierbarkeit und Schutz.

- 3 Dank automatisierter und regelmäßiger Sicherheitsupdates bieten die Appliances der PRO-Serie einen dynamischen Schutz gegen neue und wechselnde Sicherheitsbedrohungen, ohne dass der Administrator eingreifen muss.

Uneingeschränkte Kontrolle über Sicherheitsbedrohungen und Anwendungen

Die Deep Packet Inspection Engine von SonicWALL bietet maximale Skalierbarkeit und Performance und sorgt für umfassenden Schutz sowohl auf Netzwerk- als auch auf Anwendungsebene. Im Gegensatz zu anderen Lösungen kann die PRO-Serie unbegrenzt große Dateien sowie eine unbegrenzte Anzahl von Verbindungen scannen und bietet so den derzeit effizientesten und umfassendsten Netzwerkschutz auf dem Markt. Mit der PRO-Serie erhalten Administratoren zudem die volle Kontrolle über eine Vielzahl an Anwendungen, wie beispielsweise Skype, Instant Messaging und Peer-to-Peer-Programme. Auf diese Weise können Sicherheitslücken aufgespürt und geschlossen werden.



SonicWALL Clean VPN

Die innovative Clean VPN-Technologie der SonicWALL-PRO-Serie „säubert“ die Verbindungen von mobilen Benutzern und den Datenverkehr von Niederlassungen, bevor sie das Unternehmensnetzwerk erreichen. Auf diese Weise werden Sicherheitsschwachstellen und böswilliger Code effizient ausgeschaltet. Die PRO-Serie verwendet hierfür eine Echtzeit-Deep Packet Inspection Engine, die Viren, Würmer, Trojaner, Spyware und böswilligen Code ohne Eingriff des Benutzers neutralisiert.

Zentralisierte Regelverwaltung

Für die Verwaltung der PRO-Serie kann das SonicWALL Global Management System (GMS) eingesetzt werden. Es bietet eine Vielzahl flexibler, leistungsfähiger und intuitiver Tools für die zentrale Konfiguration, die Echtzeit-Überwachung und die Erstellung von Berichten zu Sicherheits- und Compliance-Regeln.



Die führende Sicherheitslösung in einer kosteneffizienten und leicht verwaltbaren Appliance

Flexible, individuell anpassbare Implementierungsoptionen – die PRO-Serie im Überblick

Sicheres Switching

Die **PRO 1260** ist die Einstiegslösung der PRO-Serie und eignet sich besonders für kleine Netzwerke. Sie kombiniert intelligentes Switching mit einer Deep Packet Inspection-Firewall in einer einzigen Lösung, die sich leicht verwalten und implementieren lässt. Die PRO 1260 kann entweder mit der standardmäßigen Switch-Funktion unter SonicOS Standard oder als administrierbare LAN Switching-Plattform mit der leistungsstarken SonicWALL PortShield-Architektur unter SonicOS Enhanced eingesetzt werden.

Flexibilität

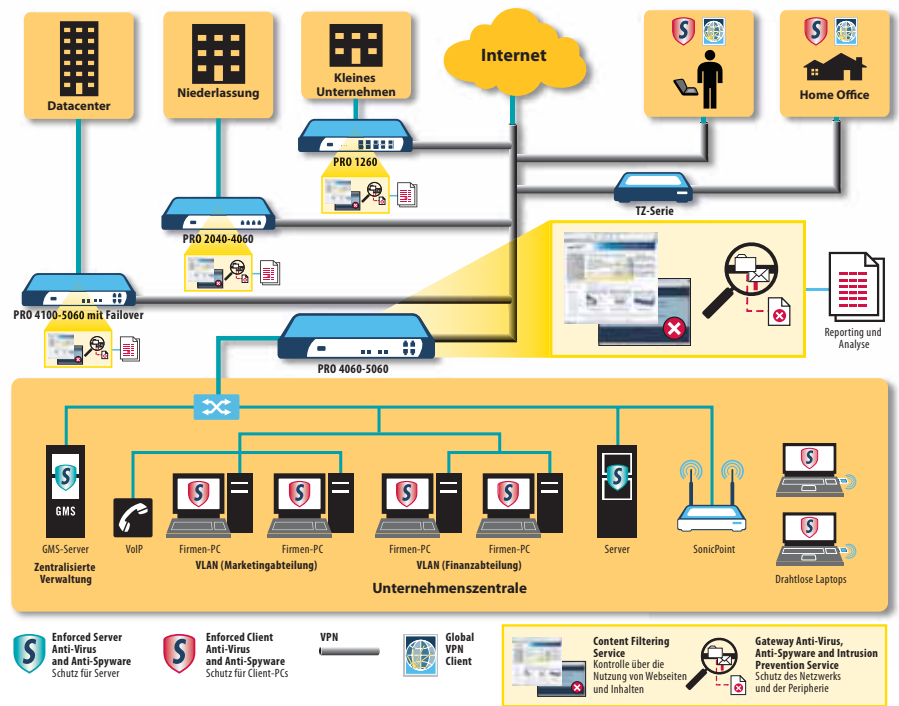
Als flexible Network Security-Appliance ist die **PRO 2040** ideal für kleine Unternehmen und Niederlassungen geeignet. Mit bis zu vier konfigurierbaren 10/100 Ethernet-Ports, erweiterten Firewall-Funktionen und einer intuitiven globalen Verwaltung bietet die PRO 2040 ein optimales Preis-Leistungsverhältnis.

Die **PRO 3060** ist eine solide Network Security-Appliance für die wachsenden Anforderungen von Niederlassungen und mittleren Netzwerken. Die PRO 3060 bietet die doppelte Prozessorleistung der PRO 2040 und eine größere Port-Dichte (sechs statt vier Fast Ethernet-Ports). Außerdem ermöglicht sie eine feinere Abstimmung der Überwachungsfunktionen sowie eine höhere Flexibilität bei der Definition von Netzwerk- und Sicherheitsregeln.

Performance und Skalierbarkeit

Als Multi-Service Network Security-Appliance der mittleren Leistungsklasse bietet die **PRO 4060** eine Reihe leistungsfähiger High End-Funktionen für die kritischen Sicherheitsanforderungen mittlerer bis großer Netzwerke. Für mehr Flexibilität bei der Netzwerk-Konfiguration sorgen die sechs Fast Ethernet-Ports der PRO 4060.

Als flexible Ultra-Hochgeschwindigkeits-Security Appliance bietet die **PRO 4100** zuverlässigen Echtzeitschutz vor internen und externen Netzwerkbedrohungen. Zehn Gigabit Ethernet-Ports sorgen für eine hohe Port-Dichte, um das Netzwerk in mehrere vertrauenswürdige Zonen zu segmentieren. Mit ihren



umfassenden Sicherheitsfeatures und den flexiblen Netzwerk- und Konfigurationsfunktionen eignet sich die PRO 4100 sowohl für zentrale als auch für dezentrale Netzwerke.

Die **PRO 5060** ist das Flaggschiff unter den Network Security-Appliances von SonicWALL. Als Sicherheitsplattform mit Multi-Gigabit-Performance wurde die ultraleistungsstarke und hochskalierbare Mehrprozessor-Appliance speziell für große Unternehmen und Datacenter entwickelt. Durch die Kombination von sechs Kupfer-Gigabit-Ports oder zwei Glasfaser/vier Kupfer-Gigabit Ethernet-Ports lässt sich die PRO 5060 flexibel konfigurieren.

Abo-Services

Jede Network Security Appliance* der PRO-Serie unterstützt eine wachsende Anzahl von dynamischen Abo-Services und -Softwarelösungen, die sich nahtlos in jedes Netzwerk integrieren lassen.



GAN/
Anti-Spyware/
IPS

Gateway Anti-Virus/Anti-Spyware/Intrusion

Prevention Service von SonicWALL bietet umfassenden Echtzeit-Netzwerkschutz gegen komplexe Angriffe über die Anwendungsebene und contentbasierte Angriffe (z. B. Viren, Spyware, Würmer, Trojaner sowie Software-Schwachstellen wie Pufferüberläufe).



Enforced Client
Anti-Virus and
Anti-Spyware

Enforced Client and Server Anti-Virus and Anti-

Spyware bietet Laptops, Desktop-PCs und Servern umfassenden Viren- und Spyware-Schutz mittels eines einzigen integrierten Clients. Anti-Virus- und Anti-Spyware-Regeln sowie Definitionen und Software-Updates werden automatisch im gesamten Netzwerk angewendet.



Content
Filtering
Service

Content Filtering Service setzt eine innovative Rating-Architektur ein, die maximalen Schutz vor anstößigen Webinhalten und privatem Surfen bietet. Mithilfe einer dynamischen Datenbank werden über 55 Kategorien von unerwünschtem Web-Content blockiert.



ViewPoint

ViewPoint von SonicWALL ist ein komfortables webbasiertes Reportingtool, das ein detailliertes Bild vom Zustand des Netzwerks, inklusive Daten zu Leistung und Sicherheit liefert. Historische Reports auf der Grundlage von Übersichten und detaillierten Zusammenfassungen unterstützen große und kleine Organisationen bei der Kontrolle der Internetnutzung, bei der Einhaltung gesetzlicher Vorschriften sowie bei der Überwachung der Netzwerksicherheit.



Dynamic
Support
Services

Dynamic Support Services sind je nach Anforderung als 8/5- und 24/7-Support verfügbar und helfen Ihnen dabei, einen noch größeren Nutzen aus Ihren SonicWALL-Lösungen zu ziehen. Im Leistungsumfang inbegriffen sind wichtige Updates und Upgrades, ein erstklassiger technischer Support, Zugriff auf zahlreiche elektronische Tools sowie der Vorabtausch von Hardware-Komponenten.

* Gateway Anti-Virus/Anti-Spyware/Intrusion Prevention Service ist bei der PRO 4100 und 5060 das erste Jahr kostenlos.

Technische Daten

SonicWALL PRO-Serie

	PRO 1260	PRO 2040	PRO 3060	PRO 4060	PRO 4100	PRO 5060
Kundensegment	Kleine Unternehmen, Niederlassungen	Kleine Unternehmen, Niederlassungen, Außenstellen	Kleine bis mittlere Unternehmen, Niederlassungen	Kleine bis mittlere Unternehmen, regionale Standorte	Mittlere Unternehmen, zentrale und dezentrale Netzwerke, Datacenter	Mittlere bis große Unternehmen, Datacenter
SonicOS	Standard/Enhanced	Standard/Enhanced	Standard/Enhanced	Enhanced	Enhanced	Enhanced
User/Nodes	Unlimitiert	Unlimitiert	Unlimitiert	Unlimitiert	Unlimitiert	Unlimitiert
Unterstützte SonicPoints (max.)	32*	64*	96*	96	128	128
Authentifizierte Benutzer (max.)	150	250	300	1.000	1.500	2.500
DHCP-Leases	1.024	1.024	1.024	4.096	4.096	4.096
Hohe Verfügbarkeit	Nicht unterstützt	Active/Standby	Active/Standby Statesync*	Active/Standby Statesync	Active/Standby Statesync	Active/Standby Statesync
Performance						
Firewall-Durchsatz (max.)**	90 MBit/s	200 MBit/s	290 MBit/s	300 MBit/s	700 MBit/s	2,8 GBit/s
Gleichzeitige Verbindungen (max.)	6.144	32.768	131.072	524.288	600.000	750.000
VPN-Durchsatz (max.)***	30 MBit/s	50 MBit/s	75 MBit/s	190 MBit/s	400 MBit/s	700 MBit/s
IPS-Durchsatz (max.)	7 MBit/s	40 MBit/s	120 MBit/s	160 MBit/s	380 MBit/s	400 MBit/s
Voller UTM-Durchsatz (max.)****	5 MBit/s	25 MBit/s	100 MBit/s	110 MBit/s	220 MBit/s	240 MBit/s
Gleichzeitige UTM-Sitzungen	6.000	16.000	64.000	96.000	256.000	256.000
Neue UTM-Sitzungen/Sekunde	400	2.500	4.000	5.000	12.000	15.000
Site-to-Site VPNs (max.)	25	50	500/1000*	3.000	3.500	4.000
Client-to-Site VPNs (max.)	50	50/200*	500	3.000	4.500	6.000
VPN-Clients	5	10	25	1.000	1.500	2.000
Physische Daten						
Gehäuse	Rackfähig (1 HE)					
Abmessungen (H x B x T)	43,2 x 25,4 x 4,5 cm	43,2 x 25,4 x 4,5 cm	43,2 x 33,0 x 4,5 cm	43,2 x 33,0 x 4,5 cm	43,2 x 41,3 x 4,5 cm	43,2 x 41,3 x 4,5 cm
Gewicht	3,24 kg	3,86 kg	5,9 kg	5,9 kg	6,83 kg	7,05 kg
WEEE-Gewicht	3,5 kg	4,0 kg	5,9 kg	5,9 kg	7,0 kg	PRO 5060c 7,3 kg PRO 5060f 7,5 kg
Netzwerk-Ports	27 Fast Ethernet	4 Fast Ethernet	6 Fast Ethernet	6 Fast Ethernet	10 Gigabit Ethernet	6 Gigabit Ethernet 4 SC-Glasfaser 2 Gigabit Ethernet
VLAN-Ports	25 Portshield*	25*	50*	200	300	400
Erfüllt folgende Standards/Normen						
Standards/Normen	FCC Class A, ICES Class A, CE, C-Tick, VCCI Class A, BSMI Class A, MIC, NOM, UL, cUL, TÜV/GS, CB					
Umgebung						
Umgebungstemperatur	5-40 °C					
MTBF	7,7 Jahre	11,2 Jahre	9,2 Jahre	9,2 Jahre	7,0 Jahre	6,8 Jahre
Netzspannung	100-240 VAC, 60-50 Hz, 1 A	100-240 VAC, 60-50 Hz, 4 A	100-240 VAC, 60-50 Hz, 1,5 A	100-240 VAC, 60-50 Hz, 1,5 A	100-240 VAC, 60-50 Hz, 6,3 A	100-240 VAC, 60-50 Hz, 6 A
Leistungsaufnahme (max.)	24 W	65 W	143 W	143 W	163 W	120 W
Wärmeabgabe	81,8 BTU	241 BTU	530 BTU	530 BTU	556 BTU	409 BTU



- SonicWALL PRO 1260 (International) 01-SSC-5886
- SonicWALL PRO 2040 (International) 01-SSC-5701
- SonicWALL PRO 3060 (International) 01-SSC-5366
- SonicWALL PRO 4060 (International) 01-SSC-5371
- SonicWALL PRO 4100 (International) 01-SSC-5401
- SonicWALL PRO 5060c (International) 01-SSC-5383
- SonicWALL PRO 5060f (International) 01-SSC-5384

* Erfordert SonicOS Enhanced

** Testmethoden: Maximale Leistung auf Basis von RFC 2544 (für Firewall). Die tatsächliche Leistung kann je nach Betriebsbedingungen bzw. aktivierten Diensten variieren.

*** Messung des VPN-Durchsatzes gemäß RFC 2544 bei UDP-Verkehr mit 1280 Bytes pro Paket

**** Durchsatz basiert auf einem HTTP-Durchsatz-Test.

SonicOS Standard

Die führende UTM-Firewall-Lösung SonicOS Standard sorgt für robuste Netzwerksicherheit und senkt gleichzeitig den Verwaltungsaufwand.

SonicOS Enhanced

SonicOS Enhanced bietet dynamische Funktionen in den Bereichen Sicherheit, Netzwerkintelligenz, Mitarbeiterproduktivität sowie Client-Identität und Client-Integrität für Netzwerke jeder Größenordnung.

Security-Mehrwertdienste von SonicWALL

Die Internet Security Appliances von SonicWALL erlauben eine nahtlose Integration einer wachsenden Anzahl von Security-Mehrwertdiensten und ermöglichen somit umfassende Sicherheitslösungen. Gateway Anti-Virus, Anti-Spyware, Intrusion Prevention, Desktop Anti-Virus und Content Filtering können über das kabelgebundene und drahtlose LAN angewendet werden. Ausführlichere Informationen zu Sicherheitslösungen von SonicWALL finden Sie unter <http://www.sonicwall.com/products/vpnsoft.html>.

SonicWALL Deutschland

Tel.: +49 89 4545 946
www.sonicwall.de

SonicWALL Schweiz

Tel.: +41 44 810 31 35
www.sonicwall.ch

SonicWALL Österreich

Tel.: +41 44 810 31 35
www.sonicwall.at

